

Ambulante Nachsorge in der eigenen Wohnung

Jeder junge Mensch kann von den Betreuern auch in der eigenen Wohnung ambulant weiterhin begleitet werden. Dieses verbindliche Angebot bietet ein Höchstmaß an Kontinuität und Sicherheit für den jungen Menschen. Dabei bildet die entstandene Beziehung eine der maßgeblichen Ressourcen.

Der Übergang und die erste Zeit in der eigenen Wohnung, mit all seinen Anforderungen, wird intensiv von uns begleitet. In Absprache mit dem jungen Menschen und dem für die Hilfe zuständigen öffentlichen Träger, kann eine längerfristige Begleitung angeboten werden.

Unser Standort

Unsere Wohngruppen befinden sich im Aachener Stadtteil Eilendorf mit guter Infrastruktur. Einkaufsmöglichkeiten sind fußläufig erreichbar.

Die Bushaltestelle ist direkt vor der Tür mit Anbindung zur Aachener Innenstadt (Fahrzeit ca. 20 Minuten). Eine Bahnhaltestelle ist ebenfalls in unmittelbarer Nähe.

Eilendorf bietet eine Vielzahl von ansässigen Sportvereinen und Möglichkeiten Freizeit zu gestalten.



**AC-EIBE / Wohngruppe Eilendorf
52080 Aachen**

Tel: 0241 - 955 14 399

Email: wg.eilendorf@ac-eibe.de

**Ansprechpartner:
Jürgen Franken, Fabian Ostender**

**Montag bis Freitag von
10:00 bis 15:00 Uhr**

Wohngruppe zur Verselbstständigung für junge Menschen in Aachen



Unser Arbeitsansatz

„Wie will ich sein,
wie will ich leben,
was will ich dafür tun und
welche Hilfen benötige ich?“

Dies sind die entscheidenden Fragen,
die sich dem jungen Menschen bei Aufnahme
in unsere Wohngemeinschaft stellen.

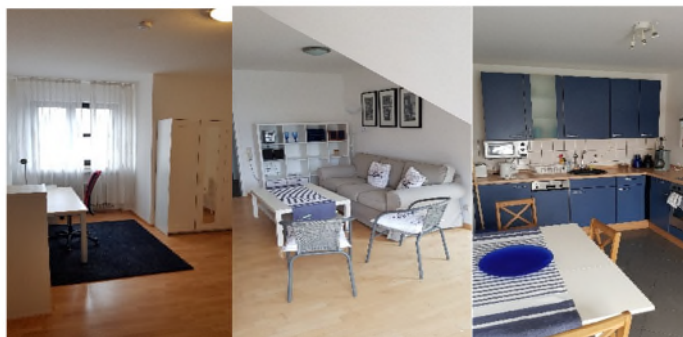
Ausgehend von diesen Fragen entwickeln
die jungen Menschen mit uns gemeinsam
kreative und individuelle Wege in ein
selbstbestimmtes und autonomes Leben.

Hilfeform

Die Rechtsgrundlagen für unsere Arbeit finden sich
in den §§ 27 ff. SGB VIII. Für unser Angebot sind
insbesondere die §§ 34, 35 SGB VIII zum Teil in
Verbindung mit dem § 41 SGB VIII von Bedeutung.

Zielgruppe und Platzangebot

- Junge Menschen ab 16 Jahren, die bereit sind, den nächsten Schritt in ein selbstständiges Leben zu gehen.
- Sechs Betreuungsplätze in zwei geschlechtergetrennten Wohngruppen für junge Menschen.
- Der Betreuungsschlüssel liegt bei 1:2.
- Das Betreuungsbüro befindet sich in der Wohngruppe.
- Eine ambulante Betreuung beim Übergang in eine eigene Wohnung wird angeboten.



Unser Team

Erfahrene Fachkräfte mit diversen
Zusatzqualifikationen erarbeiten mit dem
jungen Menschen kreativ und partizipierend
neue Wege und Handlungsstrategien.

Dabei bildet der Respekt gegenüber dem
sozialen, kulturellen und persönlichen
Hintergrund des jungen Menschen die
wesentliche Grundlage bei der Entwicklung
einer auf Autonomie und Selbstbestimmtheit
ausgerichteten Lebensperspektive.

Der Träger

Die Abkürzung AC EIBE steht für
Aachener Einzelbetreuung. Wir sind ein
moderner Jugendhilfeträger mit Tradition
in Aachen.

Seit 1989 sind wir daran interessiert,
in einem ständigen Prozess des
gemeinsamen Lernens mit den jungen
Menschen und ihren Herkunftssystemen
seine Angebote kontinuierlich zu optimieren.

Neben der hier dargestellten
Veselbstständigungsgruppe
bieten wir ebenfalls an:

- Familienanaloge Betreuungen (SPLG)
- Intensivwohngruppe mit 4 Plätzen
- Reise- und Auslandsprojekte
- Individuelle und kreative Projekte im Rahmen des SGB VIII
- ambulante Hilfen (SPFH)